

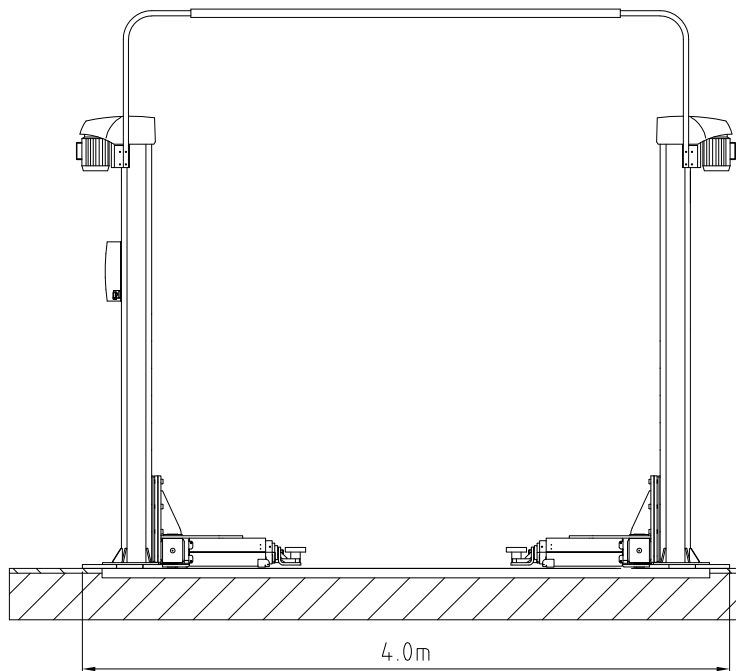
F_n	M_x	M_y
41600 N	47000 Nm	46200 Nm

NB !
Les efforts et couples s'entendent par colonne.

Si le pont doit être installé sur un sol existant la capacité du sol doit être contrôlé par le client usager.

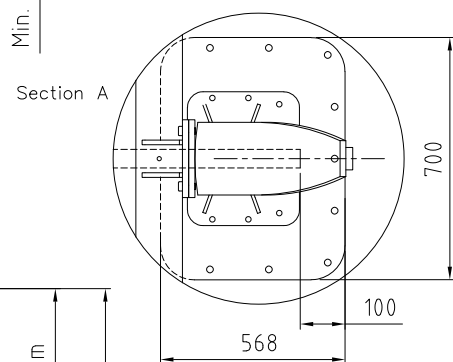
Toutes les cotes doivent être contrôlées sur le site lors du coulage du sol.

Alimentation:
Voltage: 400Vac/3/50Hz
Curant: 2x8,8A
Moteurs: 2x4 kW – moteurs hautement effectifs du type VEM K21R 112 M4
Fusibles: 25 A lent
Câbles: 5x2,5mm² y compris le 0 + terre.
Utiliser du câble NKT-NOBH ou qualité similaire .

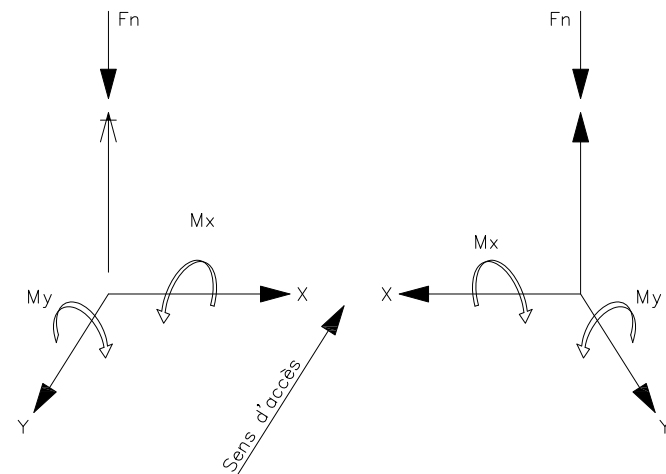


Couche de roulement / dalles

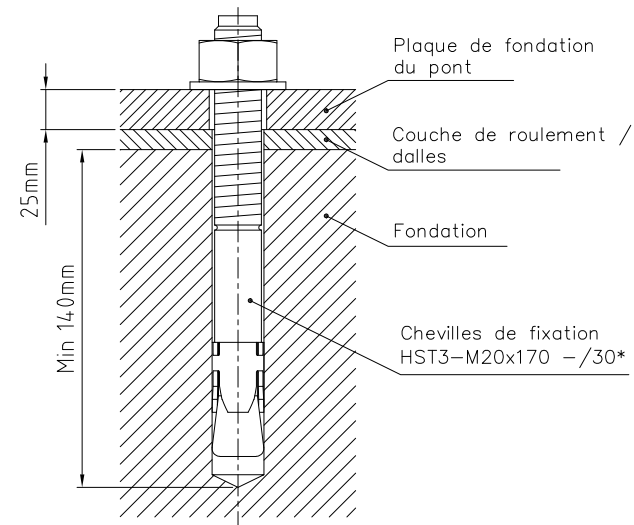
Fondation:
Épaisseur minimale sans couche de roulement min. 300 mm
Qualité du béton: C25/30 (EN206-1)
Les efforts et couples indiqués doivent être dérivés par des mesures de construction sur place en respectant les conditions locales.
LES INDICATIONS DE L'INGÉNIEUR B.T.P. RESPONSABLE DOIVENT ÊTRE RESPECTÉES



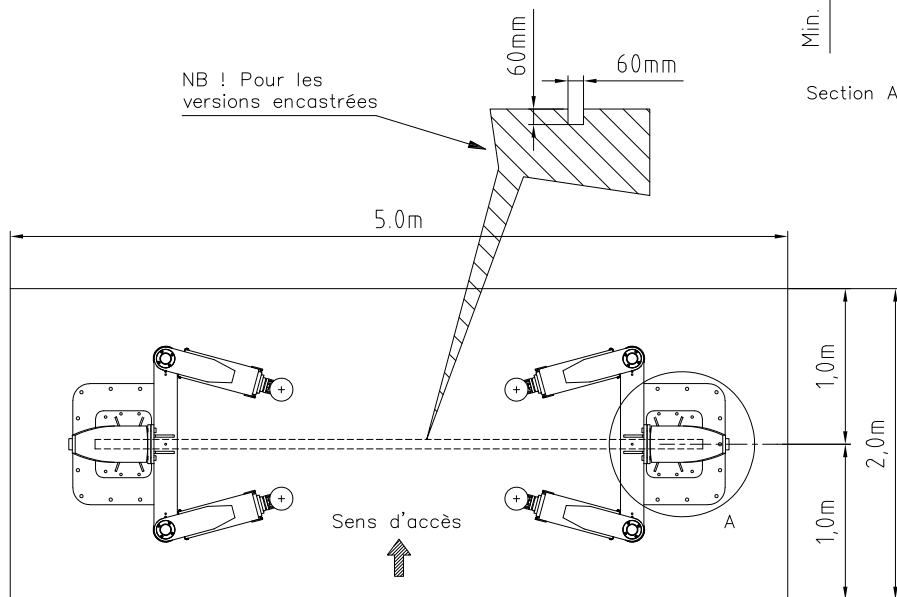
Section A



*) En cas d'utilisation d'un autre type de cheville de fixation, les spécifications de la cheville alternative doivent impérativement correspondre à celles de la cheville Hilti indiquée.



NB ! Pour les versions encastrées



Note !

Ces instructions sont considérées comme un appendice à la notice d'installation du pont. Elles doivent seulement être prises en considération si les exigences quant à la qualité du sol, indiquées dans la notice d'installation, ne peuvent être respectées.

Date: 010414	Sign. LJE	Scale:	No. T81797
AUTOPSTENHOJ			Plan de fondation Maestro 2.65
			Date de rév: 310521